



# LA MOURRA

HOTEL VILLAGE



## Chalet Ebène

470m<sup>2</sup>

5 chambres \* 12 personnes



*5 060 sq ft*

*5 bedrooms \* 12 guests*

Val d'Isère  
France

LA MOURRA 5\*



Un concept inspiré



### INTIMISTE, EXCLUSIF, BIEN-ÊTRE

Situé dans le vieux village, La Mourra 5\* se mêle parfaitement aux chalets de pierre et de lauzes qui font tout le charme de Val d'Isère. Minutieusement imaginée et conçue en 2016 par Béatrice & Pierre Cerboneschi, La Mourra 5\* se compose d'un **Hôtel 5\* de 8 suites, d'un Spa Susanne Kaufmann, d'un restaurant japonais-fusion, d'un salon bar et de 5 chalets de luxe privés**, subtilement reliés les uns aux autres, formant ainsi un hameau de montagne.

La Mourra ? Un jeu dont on retrouve la trace dans le Satyricon de Pétrone. Les Savoyards s'y adonnaient pendant les hivers trop froids. Pour jouer, ils avaient leurs mains : « eun, do, trë, càtro, tchisse, chui, sat, ouëtte, nou, dji » hurlaient-ils en franco-provençal, choisissant un certain nombre de doigts et pariant sur le total présumé.

Ici, La Mourra 5\* est avant tout un lieu apaisant où le temps semble suspendu. On se laisse volontiers porter par la décoration douce et soignée des suites, par l'atmosphère marquée et unique de chaque chalet. Laissez-vous guider... on s'occupe de tout.



### PRIVACY, EXCLUSIVITY, WELL-BEING

*Located in the old town of the village, La Mourra 5\* perfectly mingles with the authentic chalets built in traditional style using stone, wood and slate, which made Val d'Isère a charming village. Entirely built in 2016 by Beatrice & Pierre Cerboneschi, La Mourra 5\* is made of a **5\* Hotel with 8 suites, a Spa Susanne Kaufmann, a Japanese-fusion restaurant, a lounge bar and 5 private luxury chalets** all cleverly adjoined to each other.*

*La Mourra? A game appearing in the Satyricon of Petronius. The Savoyards used to play during too cold winters. They had their hands: "eun, do, trë, càtro, tchisse, chui, sat, ouëtte, nou, dji" they yelled in "Franco-Provençal" choosing a certain number of fingers and betting on the presumed total.*

*Here, La Mourra 5\* is above all a peaceful place where time seems to stand still. We gladly let ourselves be carried away by the neat and refined decoration of the suites, by the soft and unique atmosphere of each chalet. Let yourself be guided... we take care of everything.*

# CHALET EBÈNE

Le chalet Ebène semble plongé dans une rêverie gothique romantique avec des tapis et des rideaux rouges resplendissants, des murs et plafonds recouverts de bois couleur chocolat et une luminosité qui lui est propre. C'est l'Écosse chic, en quelque sorte rustique et luxueusement élégant à la fois.

## **5 chambres**

Toutes avec salle de bain privative.

## **Grand espace de vie au dernier étage**

Salon avec cheminée, terrasse avec vue sur les montagnes.

## **Espace bien-être**

Piscine intérieure avec nage à contre-courant, hammam, sauna et cabine de massage.

## **Salon cinéma**

## **Majordome & Chef de cuisine d'école française privés**

Visite virtuelle en 3D | *Virtual 3D visit*

*The dimly lit chalet Ebène seems plunged into a Gothic romantic rêverie with resplendent rouge rugs and curtains, and deliriously dark, reclaimed wood-clad walls and ceiling. This is Scotland but sexy, somehow rustic and luxuriously sleek at the same time.*

## **5 bedrooms**

All with en-suite bathrooms.

## **Large living space top floor**

Living room with fireplace, terrace overlooking the mountains.

## **Wellness area**

Indoor swimming pool with counter current swimming, steam room, sauna and massage cabin.

## **Cinema room**

## **Private Butler & French-cooking Chef**







# LE SALON & SALLE A MANGER

## LIVING & DINING ROOM

2<sup>ème</sup> étage

Spacieux séjour avec cheminée  
Grands canapés  
Grande table pouvant accueillir 12 personnes  
Cuisine entièrement équipée  
Bureau  
Terrasse extérieure 14m<sup>2</sup>

Superficie : ~120m<sup>2</sup>

2<sup>nd</sup> floor

Large living room with fireplace  
Comfortable large sofas  
Large table welcoming 12 guests  
Fully equipped kitchen  
Working desk  
Outdoor terrace 14m<sup>2</sup>

Surface: ~1 290sq ft





LES CHAMBRES  
THE BEDROOMS



**CHAMBRE 1**

Rez-de-chaussée  
26m<sup>2</sup> - 2 personnes

Lit king-size 180x200cm  
(ou lits jumeaux 90x200cm)  
Salle de bain (baignoire, douche,  
deux vasques)  
Produits accueil Diptyque  
Toilettes séparées  
Télévision  
Coffre-fort  
Minibar



**BEDROOM 1**

Ground floor  
26sqm - 2 guests

King-size bed 180x200cm  
(or twin beds 90x200cm)  
En-suite bathroom (shower, bath,  
two basins)  
Diptyque products  
Separate toilet  
Television  
Safe  
Minibar

**CHAMBRE 2**

1<sup>er</sup> étage  
26m<sup>2</sup> - 2 personnes

Lit king-size 180x200cm  
(ou lits jumeaux 90x200cm)  
Salle de bain (baignoire, douche,  
deux vasques)  
Produits accueil Diptyque  
Toilettes séparées  
Télévision  
Coffre-fort  
Minibar  
Balcon



**BEDROOM 2**

1<sup>st</sup> floor  
26sqm - 2 guests

King-size bed 180x200cm  
(or twin beds 90x200cm)  
En-suite bathroom (shower, bath,  
two basins)  
Diptyque products  
Separate toilet  
Television  
Safe  
Minibar  
Balcony





### CHAMBRE 3 - Master

1<sup>er</sup> étage  
40m<sup>2</sup> - 2 personnes

Lit king-size 180x200cm  
(ou lits jumeaux 90x200cm)  
Salle de bain (baignoire, douche,  
deux vasques)  
Produits d'accueil Diptyque  
Toilettes séparées  
Télévision  
Coffre-fort  
Minibar  
Balcon



### BEDROOM 3 - Master

1<sup>st</sup> floor  
40sqm - 2 guests

King-size bed 180x200cm  
(or twin beds 90x200cm)  
En-suite bathroom (shower, bath,  
two basins)  
Diptyque products  
Separate toilet  
Television  
Safe  
Minibar  
Balcony





#### CHAMBRE 4 - "Dortoir"

1<sup>er</sup> étage  
29m<sup>2</sup> - 4 personnes

2 lits bas 90x200cm  
2 lits surélevés 80x190cm  
Salle de bain (baignoire, douche,  
deux vasques)  
Toilettes  
Produits accueil Diptyque  
Télévision  
Coffre-fort  
Minibar



#### BEDROOM 4 - "Dormitory"

1<sup>st</sup> floor  
29sqm - 4 guests

2 single beds 90x200cm  
2 elevated beds 80x190cm  
En-suite bathroom (shower, bath,  
two basins)  
Toilet  
Diptyque products  
Television  
Safe  
Minibar

#### CHAMBRE 5

1<sup>er</sup> étage  
29m<sup>2</sup> - 2 personnes

Lit king-size 180x200cm  
(ou lits jumeaux 90x200cm)  
Salle de bain (baignoire, douche,  
deux vasques)  
Produits accueil Diptyque  
Toilettes séparées  
Télévision  
Coffre-fort  
Minibar  
Balcon



#### BEDROOM 5

1<sup>st</sup> floor  
29sqm - 2 guests

King-size bed 180x200cm  
(or twin beds 90x200cm)  
En-suite bathroom (shower, bath, two  
basins)  
Diptyque products  
Separate toilet  
Television  
Safe  
Minibar  
Balcony







# L'ESPACE BIEN-ÊTRE WELLNESS

Rez-de-chaussée

Piscine intérieure  
Nage à contre-courant  
Sauna  
Hammam  
Salon relaxation  
Salle de massage

Ground floor

Indoor swimming pool  
Counter current swim  
Sauna  
Steam room  
Relaxation lounge  
Massage cabin





# LE SALON CINÉMA

## CINEMA LOUNGE

Sous-sol

Deux grands canapés  
Plaids  
Grand écran cinéma  
Apple TV  
Lecteur DVD  
Amplificateur Onkyo

*Underground*

*Two large sofas  
Soft plaids  
White flat cinema screen  
Apple TV  
DVD player  
Amplifier Onkyo*





# LES PLANS AU SOL

## FLOOR PLANS



### SOUS-SOL

Salon cinéma  
Lingerie  
Accès parking  
Accès Hôtel La Mourra 5\*  
Accès Restaurant La Mourra  
Accès Spa by Clarins

### UNDERGROUND

Cinema room  
Laundry room  
Parking access  
Hotel La Mourra 5\* access  
Restaurant La Mourra access  
Spa by Clarins access



### REZ-DE-CHAUSSÉE

Chambre 1  
Ski room  
Espace bien-être  
Accès extérieur

### GROUND FLOOR

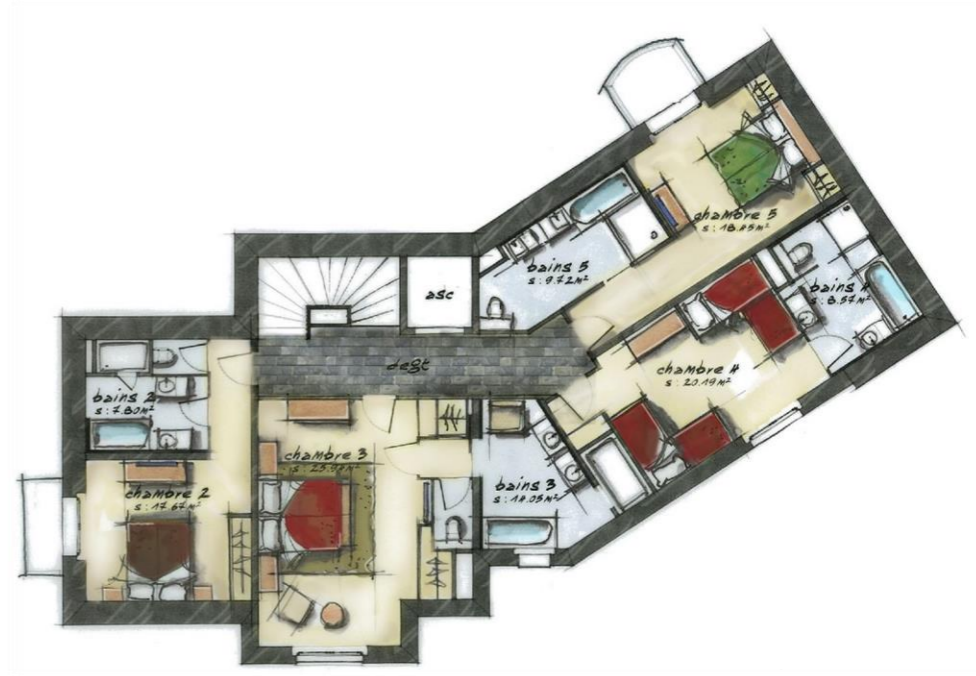
Bedroom 1  
Ski room  
Wellness area  
Outdoor access

### ETAGE 1

Chambre 2  
Chambre 3 (Master)  
Chambre 4  
Chambre 5

### 1<sup>st</sup> FLOOR

Bedroom 2  
Bedroom 3 (Master)  
Bedroom 4  
Bedroom 5

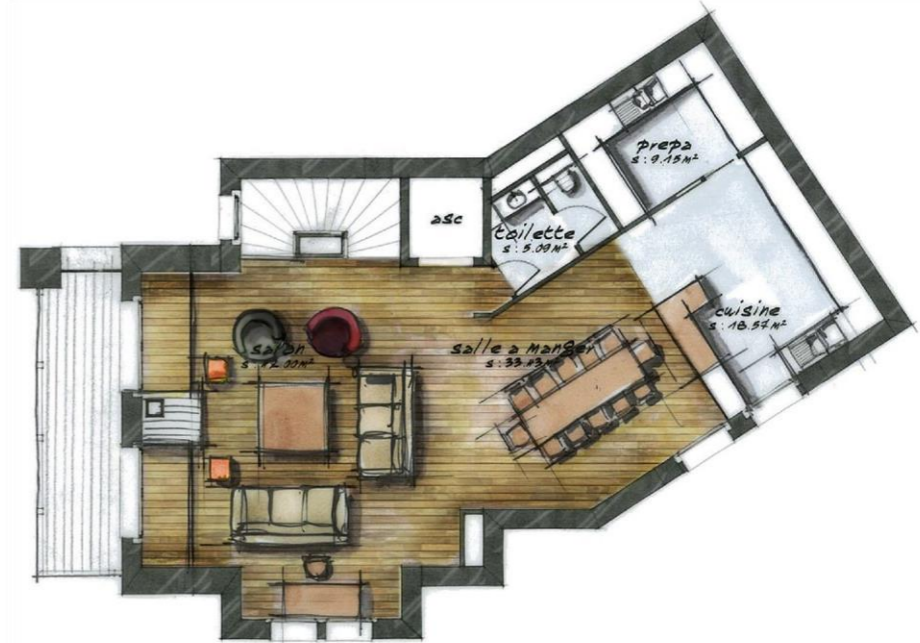


### ETAGE 2

Salon avec cheminée  
Salle à manger  
Cuisine équipée  
Télévision  
Toilettes  
Terrasse

### 2<sup>nd</sup> FLOOR

Living room with fireplace  
Dining room  
Fully equipped kitchen  
TV  
Toilet  
Terrace





# LA VIE DANS LE CHALET

## LIFE IN THE CHALET

**HEURE D'ARRIVÉE :** 16h00  
**HEURE DE DÉPART :** 11h00

### LES SERVICES INCLUS, pour tout le séjour :

- Majordome dédié
- Chef de cuisine d'école française
- Accueil avec champagne et petits fours
- Petits déjeuners au chalet
- Goûter d'après-midi avec un choix de pâtisseries
- Diners au chalet
- Boissons (eau minérale, jus de fruits, soda, café, thé)
- Produits d'accueil
- Ménage quotidien
- Navette de l'hôtel circulant à Val d'Isère de 7h30 à 23h30
- Wi-Fi haut débit & Apple TV
- Parking pour 2 véhicules
- Réception & Concierge 24h/24h
- Bagagistes & Voituriers

### Horaires du Majordome

- Service du petit déjeuner  
de -7h30 à 11h00
- Service du dîner  
de -18h à 23h

### Horaires du Chef de cuisine

- Service du dîner  
de -18h à 23h

**CHECK-IN:** 4:00 pm  
**CHECK-OUT:** 11:00 a.m.

### INCLUSIVE SERVICES, for the whole stay:

- *Exclusive use of the chalet and its facilities*
- *Dedicated Butler*
- *Private French-cooking Chef*
- *Welcome champagne & snacks (upon arrival)*
- *Breakfasts in the chalet*
- *Afternoon tea with patisserie*
- *Dinners in the chalet*
- *Drinks (mineral water, soft, juices)*
- *Bath and beauty products*
- *Daily housekeeping*
- *In-resort shared hotel shuttle (from 7:30 to 23:30)*
- *High-speed Internet & Apple TV*
- *Parking for 2 vehicles*
- *Hotel Reception & Concierge 24/7*

### Butler hours

- *For breakfast  
from -7:30 to 11:00 a.m.*
- *For dinner  
from -6:00 to 11:00 pm*

### Private Chef hours

- *For dinner  
from -6:00 to 11:00 pm*



LA MOURRA

HOTEL VILLAGE

