



LA MOURRA

HOTEL VILLAGE



Chalet Ambre

350m²

5 chambres * 12 personnes



3 770 sq ft

*5 bedrooms * 12 guests*

Val d'Isère
France

LA MOURRA 5*

Un concept inspiré



INTIMISTE, EXCLUSIF, BIEN-ÊTRE

Situé dans le vieux village, La Mourra 5* se mêle parfaitement aux chalets de pierre et de lauzes qui font tout le charme de Val d'Isère. Minutieusement imaginée et conçue en 2016 par Béatrice & Pierre Cerboneschi, La Mourra 5* se compose d'un **Hôtel 5* de 8 suites, d'un Spa Susanne Kaufmann, d'un restaurant japonais-fusion, d'un salon bar et de 5 chalets de luxe privés**, subtilement reliés les uns aux autres, formant ainsi un hameau de montagne.

La Mourra ? Un jeu dont on retrouve la trace dans le Satyricon de Pétrone. Les Savoyards s'y adonnaient pendant les hivers trop froids. Pour jouer, ils avaient leurs mains : « eun, do, trë, càtro, tchisse, chui, sat, ouëtte, nou, dji » hurlaient-ils en franco-provençal, choisissant un certain nombre de doigts et pariant sur le total présumé.

Ici, La Mourra 5* est avant tout un lieu apaisant où le temps semble suspendu. On se laisse volontiers porter par la décoration douce et soignée des suites, par l'atmosphère marquée et unique de chaque chalet. Laissez-vous guider... on s'occupe de tout.



PRIVACY, EXCLUSIVITY, WELL-BEING

Located in the old town of the village, La Mourra 5* perfectly mingles with the authentic chalets built in traditional style using stone, wood and slate, which made Val d'Isère a charming village. Entirely built in 2016 by Beatrice & Pierre Cerboneschi, La Mourra 5* is made of a **5* Hotel with 8 suites, a Spa Susanne Kaufmann, a Japanese-fusion restaurant, a lounge bar and 5 private luxury chalets** all cleverly adjoined to each other.

La Mourra? A game appearing in the Satyricon of Petronius. The Savoyards used to play during too cold winters. They had their hands: "eun, do, trë, càtro, tchisse, chui, sat, ouëtte, nou, dji" they yelled in "Franco-Provençal" choosing a certain number of fingers and betting on the presumed total.

Here, La Mourra 5* is above all a peaceful place where time seems to stand still. We gladly let ourselves be carried away by the neat and refined decoration of the suites, by the soft and unique atmosphere of each chalet. Let yourself be guided... we take care of everything.

CHALET AMBRE

Une retraite totale du monde, un refuge bucolique, une invitation à la détente...
Le Chalet Ambre est empreint d'une douceur rare et recherchée : mobilier contemporain, tons neutres, cheminée centrale, chambres douillettes...
On se recentre sur les éléments essentiels : la famille, les amis, les retrouvailles.

5 chambres

Toutes avec salle de bain privative.

Grand espace de vie

Salon avec cheminée, terrasse avec vue sur les montagnes.

Espace bien-être

Piscine intérieure avec nage à contre-courant, hammam, sauna et cabine de massage.

Majordome & Chef de cuisine d'école française privés

[Visite virtuelle en 3D](#) | [Virtual 3D visit](#)

This is a total retreat from the world, a bucolic bolthole you can peacefully relax in, an invitation to happiness... Chalet Ambre is imbued with a rare and sought-after softness: contemporary furniture, neutral tones, central fireplace, cozy rooms... Refocus on the essential elements: family, friends and reunion.

5 bedrooms

All with en-suite bathrooms.

Large living space

Living room with fireplace, terrace overlooking the mountains.

Wellness area

Indoor swimming pool with counter current swimming, steam room, sauna and massage cabin.

Private Butler & French-cooking Chef







LE SALON & SALLE A MANGER

LIVING & DINING ROOM

2^{ème} étage

Spacieux séjour avec cheminée
Grands canapés
Grande table pouvant accueillir 12 personnes
Cuisine entièrement équipée
Terrasse extérieure

Superficie : ~110m²

2nd floor

Large living room with fireplace
Comfortable large sofas
Large table welcoming 12 guests
Fully equipped kitchen
Outdoor terrace

Superficie : ~1185 sq ft





LES CHAMBRES
THE BEDROOMS



CHAMBRE 1

1^{er} étage
40m² - 2 personnes

Lit king-size 180x200cm
(ou lits jumeaux 90x200cm)
Salle de bain (baignoire, douche,
deux vasques)
Produits accueil Diptyque
Toilettes séparées
Télévision
Coffre-fort
Minibar
Balcon



BEDROOM 1

1st floor
40sqm - 2 guests

King-size bed 180x200cm
(or twin beds 90x200cm)
En-suite bathroom (shower, bath,
two basins)
Diptyque products
Separate toilet
Television
Safe
Minibar
Balcony

CHAMBRE 3

1^{er} étage
39m² - 2 personnes

Lit king-size 180x200cm
(ou lits jumeaux 90x200cm)
Salle de bain (baignoire, douche,
deux vasques)
Produits accueil Diptyque
Toilettes séparées
Télévision
Coffre-fort
Minibar



BEDROOM 3

1st floor
39sqm - 2 guests

King-size bed 180x200cm
(or twin beds 90x200cm)
En-suite bathroom (shower, bath,
two basins)
Diptyque products
Separate toilet
Television
Safe
Minibar



CHAMBRE 2 - "Dortoir"

1^{er} étage
39m² - 4 personnes

Lit king-size 180x200cm (ou lits jumeaux 90x200cm)
Lit séparé 90x200cm
Lit surélevé 80x190cm
Salle de bain (baignoire, douche, deux vasques)
Produits accueil Diptyque
Toilettes séparées
Télévision
Coffre-fort
Minibar



BEDROOM 2 - "Dormitory"

1st floor
39sqm - 4 guests

King-size bed 180x200cm (or twin beds 90x200cm)
Single bed 90x200cm
Elevated single bed 80x190cm
En-suite bathroom (shower, bath, two basins)
Diptyque products
Separate toilet
Television
Safe
Minibar





CHAMBRE 4 - Master

2^{ème} étage
50m² - 2 personnes

Lit king-size 180x200cm
(ou lits jumeaux 90x200cm)
Salle de bain (baignoire, douche,
deux vasques)
Produits accueil Diptyque
Toilettes séparées
Télévision
Coffre-fort
Minibar



BEDROOM 4 - Master

2nd floor
50sqm - 2 guests

King-size bed 180x200cm
(or twin beds 90x200cm)
En-suite bathroom (shower, bath,
two basins)
Diptyque products
Separate toilet
Television
Safe
Minibar

CHAMBRE 5

3^{ème} étage
27m² - 2 personnes

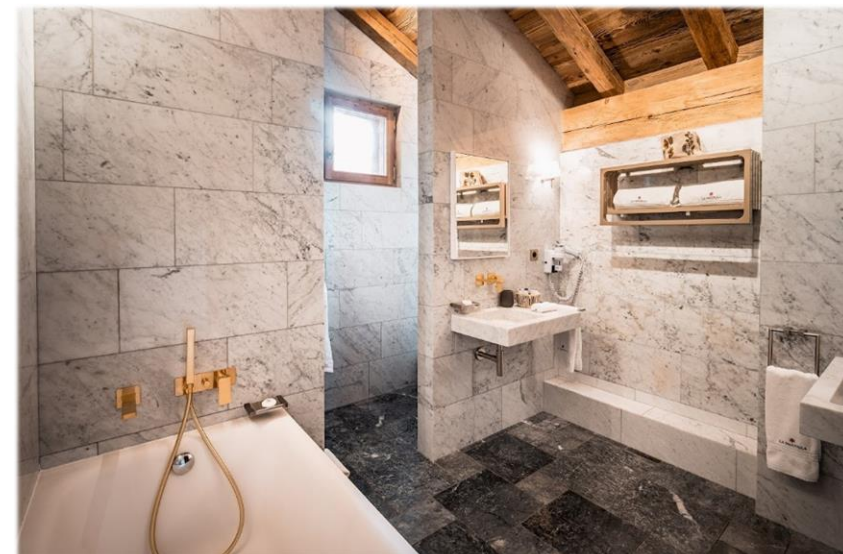
Lit king-size 180x200cm
(ou lits jumeaux 90x200cm)
Salle de bain (baignoire, douche,
deux vasques)
Toilettes
Produits accueil Diptyque
Télévision
Coffre-fort
Minibar
Balcon



BEDROOM 5

3rd floor
27sqm - 2 guests

King-size bed 180x200cm
(or twin beds 90x200cm)
En-suite bathroom (shower, bath,
two basins)
Toilet
Diptyque products
Television
Safe
Minibar
Balcony





L'ESPACE BIEN-ÊTRE WELLNESS

Sous-sol

Piscine intérieure
Nage à contre-courant
Sauna
Hammam
Salle de massage

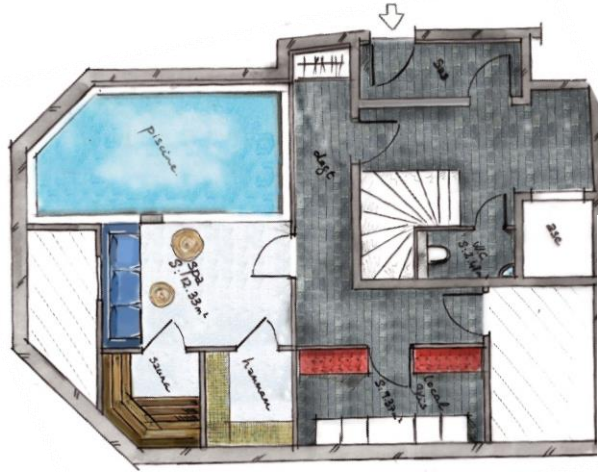
Underground

Indoor swimming pool
Counter current swim
Sauna
Steam room
Massage cabin





LES PLANS AU SOL FLOOR PLANS



SOUS-SOL

Espace bien-être
Accès parking
Accès Hôtel La Mourra 5*
Accès Restaurant La Mourra
Accès Spa by Clarins

UNDERGROUND

Wellness area
Parking access
Hotel La Mourra 5* access
Restaurant La Mourra access
Spa by Clarins access

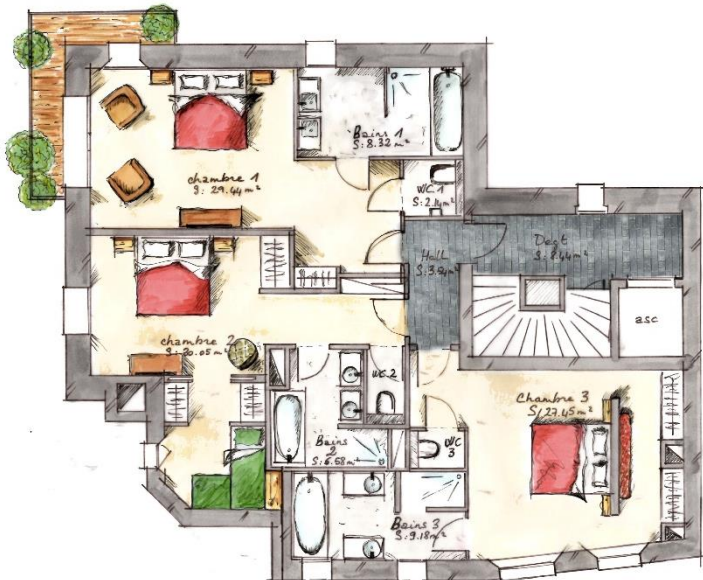


REZ-DE-CHAUSSÉE

Hall d'accueil
Accès extérieur

GROUND FLOOR

Entrance lobby
Outdoor access



ETAGE 1

Chambre 1
Chambre 2
Chambre 3

1st FLOOR

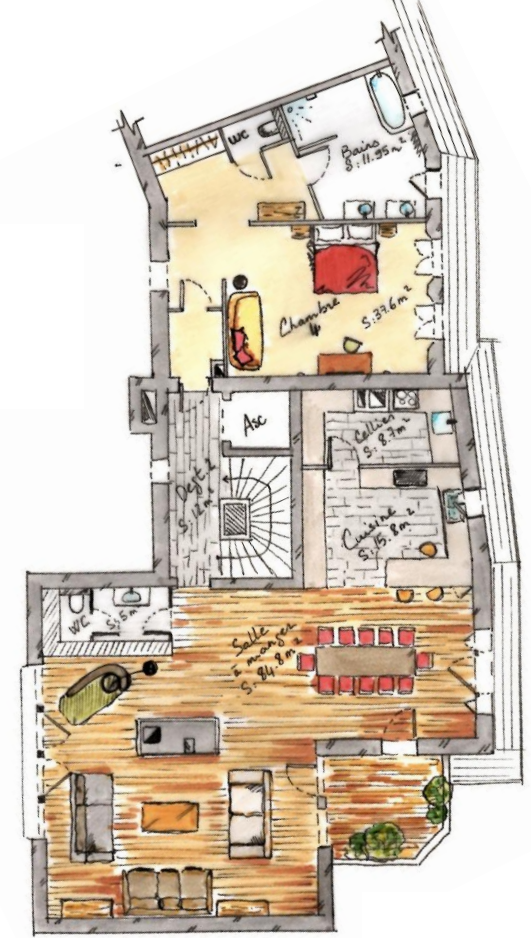
Bedroom 1
Bedroom 2
Bedroom 3

ETAGE 2

Chambre 4 (Master)
Salon avec cheminée
Salle à manger
Cuisine équipée
Toilettes
Terrasse

2nd FLOOR

Bedroom 4 (Master)
Living room with fireplace
Dining room
Fully equipped kitchen
TV
Toilet
Terrace

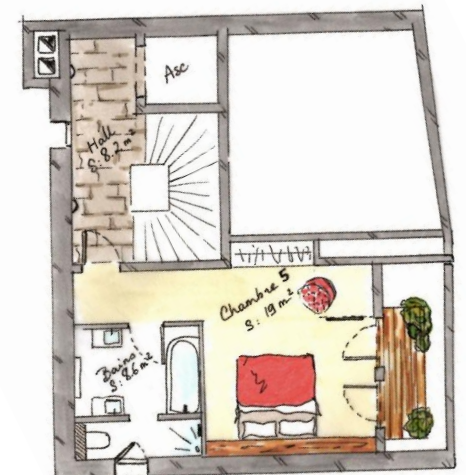


ETAGE 3

Chambre 5

3rd FLOOR

Bedroom 5





LA VIE DANS LE CHALET

LIFE IN THE CHALET

HEURE D'ARRIVÉE : 16h00
HEURE DE DÉPART : 11h00

LES SERVICES INCLUS, pour tout le séjour :

- Majordome dédié
- Chef de cuisine d'école française
- Accueil avec champagne et petits fours
- Petits déjeuners au chalet
- Goûter d'après-midi avec un choix de pâtisseries
- Diners au chalet
- Boissons (eau minérale, jus de fruits, soda, café, thé)
- Produits d'accueil
- Ménage quotidien
- Navette de l'hôtel circulant à Val d'Isère de 7h30 à 23h30
- Wi-Fi haut débit & Apple TV
- Parking pour 2 véhicules
- Réception & Concierge 24h/24h
- Bagagistes & Voituriers

Horaires du Majordome

- Service du petit déjeuner
de -7h30 à 11h00
- Service du dîner
de -18h à 23h

Horaires du Chef de cuisine

- Service du dîner
de -18h à 23h

CHECK-IN: 4:00 pm
CHECK-OUT: 11:00 a.m.

INCLUSIVE SERVICES, for the whole stay:

- *Exclusive use of the chalet and its facilities*
- *Dedicated Butler*
- *Private French-cooking Chef*
- *Welcome champagne & snacks (upon arrival)*
- *Breakfasts in the chalet*
- *Afternoon tea with patisserie*
- *Dinners in the chalet*
- *Drinks (mineral water, soft, juices)*
- *Bath and beauty products*
- *Daily housekeeping*
- *In-resort shared hotel shuttle (from 7:30 to 23:30)*
- *High-speed Internet & Apple TV*
- *Parking for 2 vehicles*
- *Hotel Reception & Concierge 24/7*

Butler hours

- *For breakfast
from -7:30 to 11:00 a.m.*
- *For dinner
from -6:00 to 11:00 pm*

Private Chef hours

- *For dinner
from -6:00 to 11:00 pm*



LA MOURRA

HOTEL VILLAGE

